

**Aufgeschlossen.**

Open-minded.

**Pragmatisch.**

Pragmatic.

**Exakt.**

Precise.



MITARBEITER  
Employees

**24**

AUSZUBILDENDE  
Trainees

**3**

seit  
since  
**1990**



zertifiziert nach  
Certified according to  
DIN EN ISO 9001:2015

» **KOMMUNIKATION**  
ist der Beginn  
erfolgreicher Projekte.

COMMUNICATION is the start of  
successful projects.



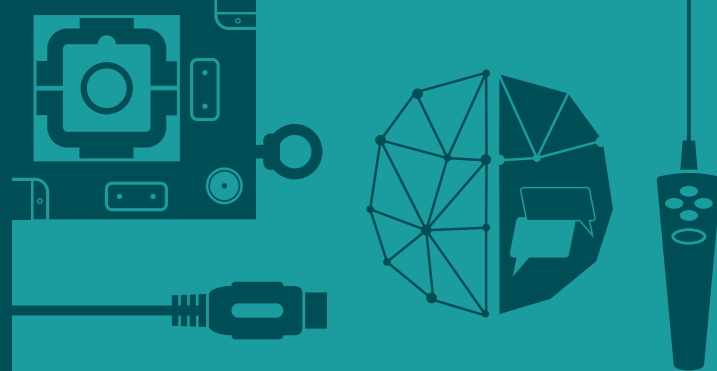
**PRAGMA** GmbH Zittau  
Rathenaustraße 9 | 02763 Zittau

Dipl.-BW. Lars Neitzel, MAS  
Geschäftsführer

Telefon: +49 3583 6530  
Telefax: +49 3583 6533  
E-Mail: l.neitzel@pragma.de



[pragma.de](http://pragma.de)



**PRAGMA**

*engineers. molds. systems.*

[pragma.de](http://pragma.de)

## **PRAGMA** engineers.

**Lösungsarchitekten und Konstrukteure mit Beratungsexpertise** | Solution architects and engineers with consulting expertise

- Bauteilentwicklung
- Simulation
- Konstruktion
- Prototypenfertigung / 3D-Druck
- Component development
- Simulation
- Design and construction
- Prototype production / 3D printing



## **PRAGMA** molds.

**Werkzeug- und Formenbau für Kunststoffe und Elastomere** | Tool and mold making for plastics and elastomers

- 1K-/2K Kunststoff-Spritzgießformen
- Umspritzwerkzeuge für Einlegeteile
- Etagenwerkzeuge
- Extrusionswerkzeuge
- Mehrkomponenten-Formen (Kunststoff/Metall/Elastomer)
- Vulkanisierformen (CM / TM / IM) und Kaltkanäle
- Änderungs- und Reparaturservice
- 1K/2K plastic injection molds
- Overmolding tools for inserts
- stack molds
- Extrusion tools
- Multi-component molds (plastic/metal/elastomer)
- Vulcanizing moulds (CM / TM / IM) and cold runners
- Modification and repair service



## **PRAGMA** systems.

**Fertigung elektronischer Baugruppen und Systeme** | Production of electronic assemblies and systems

- Komponenten für Rufanlagen und Patientenschutzsysteme
- Vandalensichere Baugruppen
- Kabelkonfektion
- Reparaturservice
- Components for call systems and patient protection systems
- Vandal-resistant assemblies
- Cable assembly
- Repair service

